



SÉJOURS ÉTÉ 2026



SERVICE JEUNESSE
D'ERQUINGHEM-LYS

SÉJOUR JUILLET 2026

Activités :

- Journée au Puy du Fou
- Visite du parc Zoodyssée
- Tir à l'arc & pédalo
- Festival International du jeu FLIP à Parthenay
- Escape game au château de Javarsay

"ÉPOPÉE AU PUY DU FOU"

DU LUNDI 06 AU MARDI
14 JUILLET 2026

SÉJOUR AOÛT



Activités :

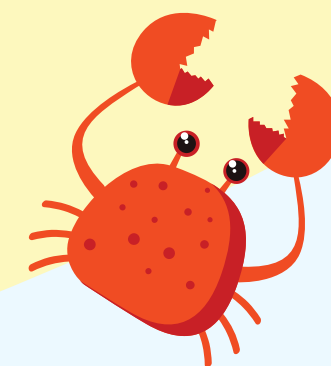
• Journée au Futuroscope

• Activité spéléologie

• Cani rando

• Escalade sur falaise

• Baignade

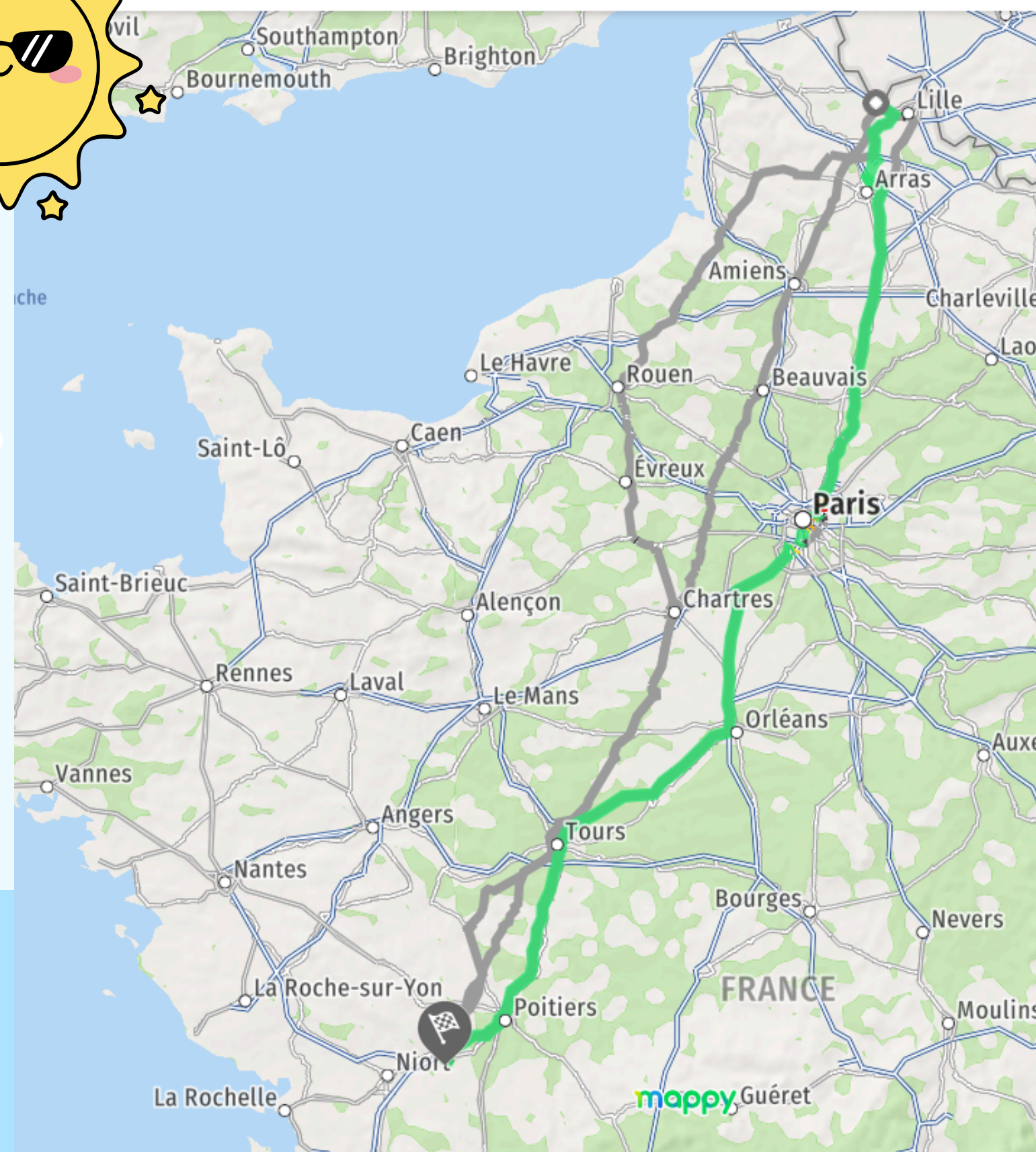


L'ITINÉRAIRE

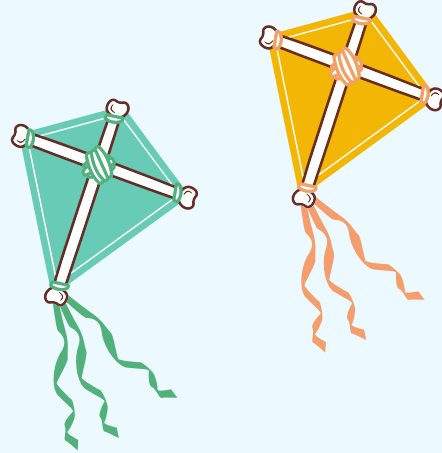
Le gîte se trouve à Bougon,
commune de moins de 1000 habitants.

Bougon se situe à 45km de Niort
et 50km de Poitiers.

620 KM d'Erquinghem-Lys



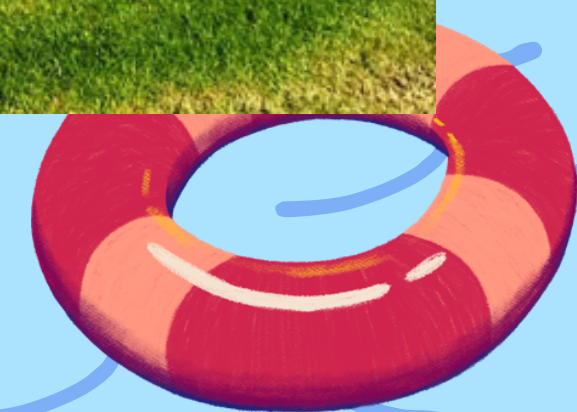
LE GÎTE



L'hébergement est le même pour les deux séjours.

Situé dans les Deux Sèvres, le gîte "Les Dolmens" nous accueille dans un cadre serein et verdoyant.

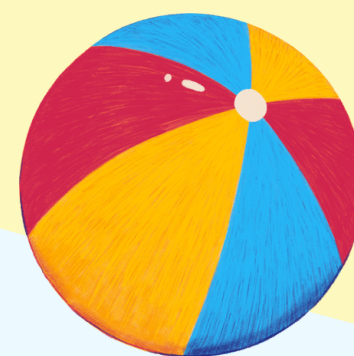
L'hébergement est prévu pour 29 couchages, agréé Éducation Nationale et Jeunesse et sports il est aussi labellisé « Gîte de France, 2 épis »





Le gîte de 580 m² est situé sur un parc arboré de 2000 m².

Il comprend une grande salle à manger et une salle polyvalente, une cuisine équipée, 4 salles de bain, 8 chambres avec lits simples ou superposés.



LE TRANSPORT

- Le départ et le retour sont prévus sur la place d'Erquinghem Lys
- Le trajet se fait en véhicules 9 places
- L'équipe d'animation assure le transport
- Nous utiliserons les véhicules lors des séjours

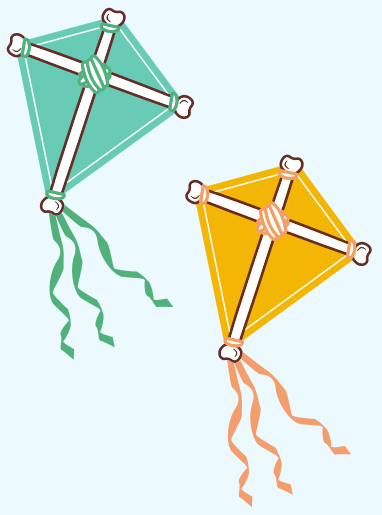


COMPORTEMENT DES JEUNES

- Volonté de participer à la vie collective (courses, tâches ménagères, rangement...)
- Volonté de participer aux activités prévues
- Règles de vie collective à respecter



QUELQUES MODALITÉS



L'équipe d'animation mettra en place des règles de vie avec les jeunes et veillera à leur application.

- Toute attitude ou comportement inacceptable (dangereux, violent, nuisible pour le groupe ou refus des règles définies) peut amener le jeune à être renvoyé dans sa famille.
- Aucun remboursement du séjour ne sera effectué


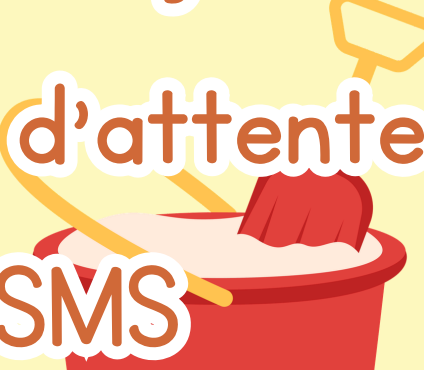




CRITÈRES D'INSCRIPTIONS



15 places pour chacun des séjours

- Accueil des collégiens et lycéens de 16 ans au plus résidant sur la commune
 - Inscription dans la limite des places disponibles
 - Possibilité d'inscrire pour les deux séjours sous condition de places disponibles
 - Des priorités sont prévues
 - Inscriptions du 13 au 20 mai auprès du service jeunesse uniquement
 - Après le 20 mai, les jeunes inscrits sur liste d'attente seront admis ou non
 - Confirmation de l'inscription le 22 mai par SMS
- 
- 

TARIF D'UN SÉJOUR

210,66 € si $QF < \text{ou} = 369$

222,22 € si $370 < QF < 600$

233,77 € si $QF > \text{ou} = 601$

Possibilité de paiement en 3 fois

Chèque vacances acceptés

Séjour habilité par Jeunesse et Sports

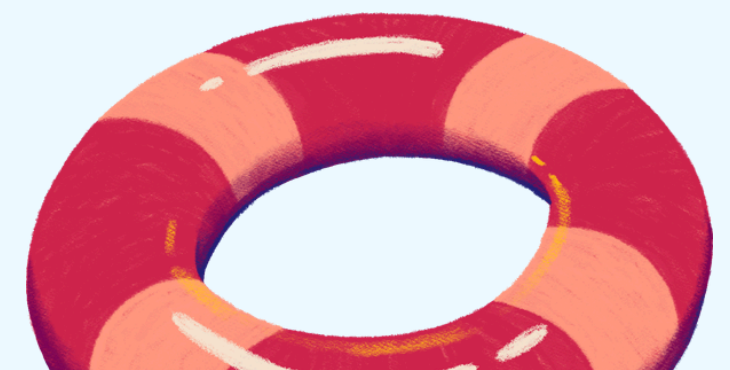
Eligible Pass Colo

Pour les paiements par chèque, l'ordre est :

“Régie Unique Erquinghem-Lys”

DOCUMENTS OBLIGATOIRES

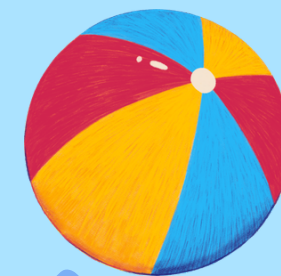
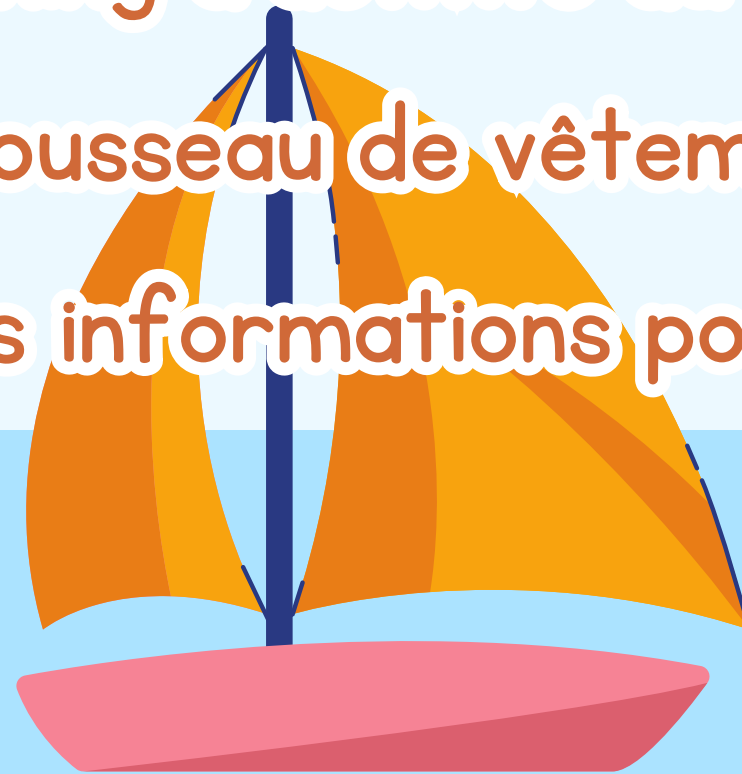
- Fiche d'inscription dûment remplie
- Les conditions générales signées
- Le règlement des séjours signé
- Fiche sanitaire
- Photocopie de la mutuelle
- L'attestation de droits de la sécurité sociale
- Carte d'identité OBLIGATOIRE



ET ENSUITE...

Une réunion sera organisée environ 2 semaines avant le départ pour le séjour de juillet, et fin juin pour le séjour d'août avec les inscrits au séjour pour aborder :

- Les horaires de départ et retour
- Le planning d'activité du séjour
- Le trousseau de vêtements
- Les dernières informations pour le séjour



COORDONNÉES

Emilie PLANQUE - 06.62.44.82.44

emilie.planque@ville-erquinghem-lys.fr

