

# LUTTONS CONTRE LES FRELONS À PATTES JAUNES

AGISSONS ENSEMBLE POUR PROTÉGER NOTRE BIODIVERSITÉ

**ATELIER D'INFORMATION**

**ERQUINGHEM LYS**

**LE 21 mars 2026**



**Ramery**  
Créateur de perspectives



**Ramery**

# **AU PROGRAMME**

**Le réveil d'un prédateur !**

**La menace sur la biodiversité**

**Pourquoi agir maintenant ?**

**Où trouver les nids primaires?**

**Le bon timing : quand poser les pièges?**

**Quelques précautions !**

**La contribution de la ville d'Erquinghem Lys**

**L'association des apiculteurs des Flandres**

**Lutte contre le frelon – l'exemple d'Agglo cœur de Flandre.**

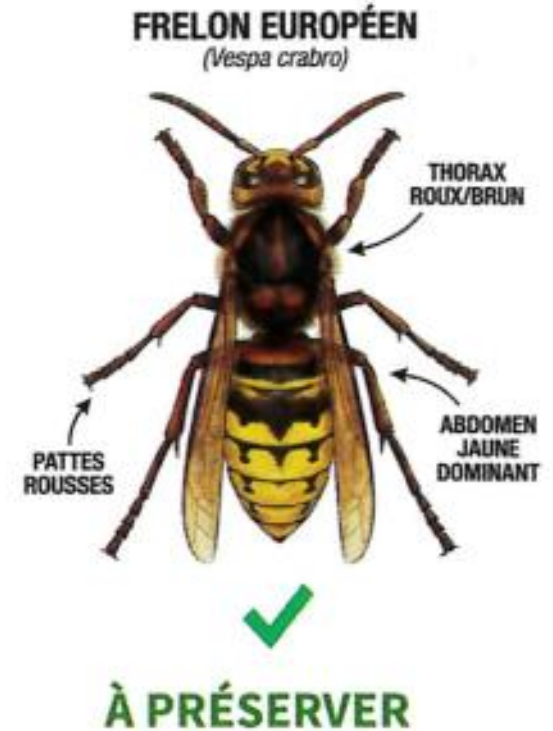
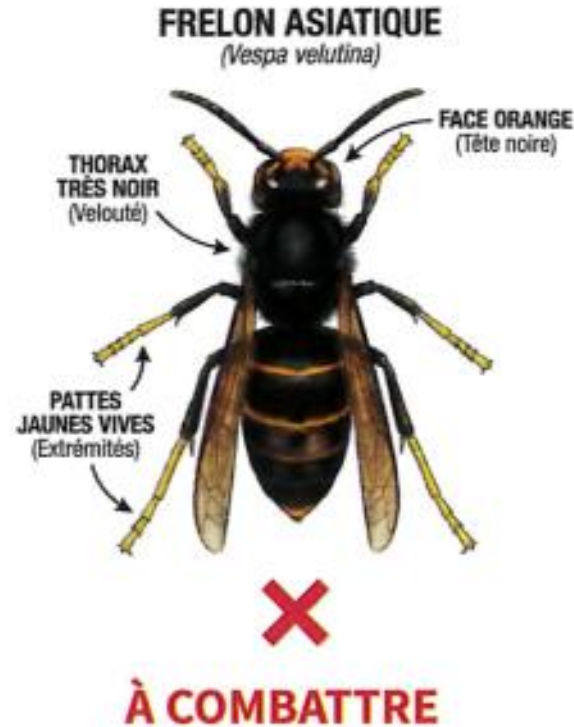
**Fabriquer son piège à frelons**

# LE RÉVEIL D'UN PREDATEUR

Le printemps sonne le réveil d'un prédateur redoutable : le frelon asiatique. C'est dès maintenant, avant l'été, que se joue la bataille décisive pour protéger nos abeilles et la biodiversité

## Les Objectifs

- ❑ Capturer les reines fondatrices
- ❑ Eviter la naissance de colonies de milliers de frelons en été
- ❑ Se mobiliser collectivement à l'échelle d'un territoire



# LA MENACE SUR NOTRE BIODIVERSITÉ

**Le frelon asiatique n'est pas juste une guêpe un peu grosse. C'est un tueur spécialisé d'abeilles.**

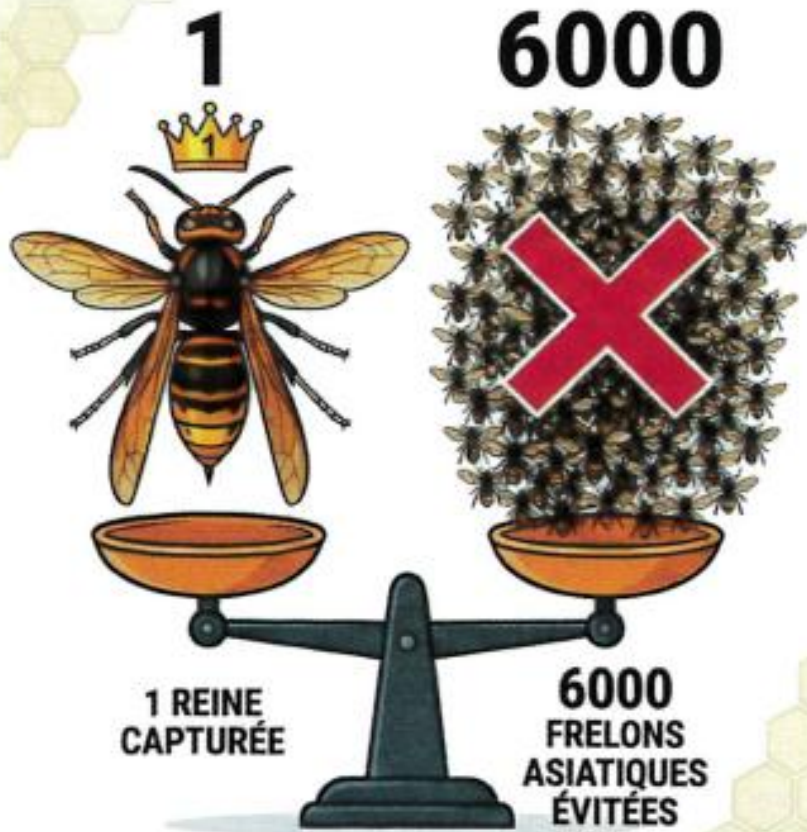


**Il pratique le vol stationnaire devant les ruches, stressant les colonies et décapitant les butineuses qui rentrent chargées de pollen. Sans notre aide, nos abeilles locales n'ont aucune chance.**



# POURQUOI AGIR MAINTENANT ?

Le printemps est le **SEUL** moment où l'on peut limiter la prolifération des futures colonies de frelons asiatiques. Les reines sortent, elles sont vulnérables.



L'équation est simple : Une reine piégée en mars, c'est un nid de 3 000 à 6 000 prédateurs évité cet été ! Si nous ratons ce coche, il sera trop tard pour empêcher la prolifération.



# OÙ TROUVER LES NIDS PRIMAIRES

## 1. À PROXIMITÉ OU SUR LES HABITATIONS ET BÂTIMENTS

- Les avancées de toiture, corniches et charpentes.
- Les abris de jardin, hangars, garages et carports.
- Les encadrements de fenêtres ou de portes, ainsi que les balcons et vérandas.
- Les intérieurs accessibles : greniers, granges ou espaces vides sous toiture.
- Divers objets stockés : nichoirs pour oiseaux, boîtes, caisses, vieux pneus ou véhicules abandonnés.

## 2. DANS L'ENVIRONNEMENT EXTÉRIEUR ET VÉGÉTAL

- Les haies, buissons et ronciers.
- Les cavités naturelles : arbres creux, trous dans les murs de pierre ou même parfois dans le sol.



**Taille :** d'une balle de tennis à une orange.

## LE BON TIMING : QUAND POSER LES PIÈGES ?

**FÉVRIER / MARS**

**Le signal de départ**

Dès que les **températures** dépassent 12°C à 15°C

**AVRIL**

**Piégeage actif**

**Fixer votre piège, au soleil** à une hauteur comprise entre 0,50 m et 1,50 m aux abords des sources de nourriture (arbres fruitiers, fleurs, composteurs).

**FIN MAI**

**Arrêt impératif**

**Le piégeage doit cesser car :**

- Les reines ne sortent plus du nid.
- Le piégeage devient dangereux pour la biodiversité locale. (ex. insectes pollinisateurs)

# QUELQUES PRECAUTIONS

Les réactions aux piqûres de frelons peuvent aller de la simple réaction inflammatoire locale, aux réactions allergiques sévères, tels que l'œdème de Quincke ou la perte de connaissance (syncope, arrêt cardio-respiratoire pouvant entraîner le décès).

5



## CONSIGNES DE SÉCURITÉ

- Ne tentez jamais de détruire un nid vous-même. Les frelons asiatiques peuvent devenir très agressifs à proximité du nid.
- Évitez toute vibration ou choc à proximité d'un nid (tonte, taille, travaux).
- Ne pulvérisez aucun produit chimique ou inflammable : cela peut provoquer un risque d'incendie et une attaque massive.
- Faites appel à un professionnel agréé, équipé pour intervenir en sécurité.



**Anapen** - Traitement d'urgence des symptômes du choc anaphylactique.  
Sur prescription médicale

[Erquinghem-Lys Actualités](#) | [Erquinghem-Lys](#) | [Facebook](#)

# L'AIDE DE LA VILLE



## LE FRELON ASIATIQUE : MIEUX LE CONNAÎTRE POUR MIEUX AGIR

Le frelon asiatique (*Vespa velutina nigrithorax*) est une espèce invasive originaire d'Asie, observée pour la première fois en France en 2004. Depuis, sa progression est rapide et son implantation désormais généralisée sur l'ensemble du territoire.

Un risque pour la biodiversité

Le frelon asiatique est un prédateur redoutable des abeilles et d'autres insectes pollinisateurs essentiels à notre écosystème. Une seule colonie peut détruire plusieurs milliers d'abeilles par jour.

Sa présence représente également un risque sanitaire pour l'homme : son comportement est généralement non agressif, mais il peut devenir dangereux à proximité d'un nid.

Ne pas le confondre !

Il est essentiel de ne pas détruire les espèces locales de frelons ou de guêpes, qui participent à l'équilibre de notre biodiversité.

Le frelon asiatique se distingue par :

- Son thorax noir
- Ses pattes jaunes
- Un abdomen brun avec un seul anneau orangé



Tout signalement doit être précédé d'une vérification visuelle prudente, sans tentative de destruction personnelle.

2

## UNE PRIORITÉ NATIONALE ET LOCALE

La lutte contre le frelon asiatique s'inscrit dans la stratégie nationale de protection de la biodiversité.

L'État encourage les collectivités à :

- Sensibiliser la population
- Promouvoir le piégeage au printemps (des reines fondatrices)
- Favoriser la destruction professionnelle des nids repérés
- Développer des partenariats avec les associations et les acteurs locaux

À Erquinghem-Lys, la commune s'engage pleinement dans cette démarche à travers un plan d'action annuel alliant prévention, sensibilisation et accompagnement des habitants.



*Frelon Européen*

*Frelon Asiatique*



## LES ENGAGEMENTS DE LA VILLE D'ERQUINGHEM-LYS

### Informer et sensibiliser

Chaque année, une campagne municipale d'information est diffusée via :

- Le site web et les réseaux sociaux de la Ville
- Le magazine municipal
- Des réunions publiques et ateliers participatifs



L'objectif : que chaque habitant soit informé des gestes à adopter pour limiter la prolifération.

### Agir sur le domaine public

Les agents municipaux installent au printemps des pièges sélectifs dans les parcs, zones fleuries et abords des bâtiments publics.

La Ville intervient également pour faire détruire les nids situés sur le domaine public, en lien avec des prestataires agréés.

Si vous repérez un nid sur l'espace public, signalez-le immédiatement à la mairie (par téléphone ; [03 20 77 15 27](tel:0320771527) ou par mail : [contact@ville-erquinghem-lys.fr](mailto:contact@ville-erquinghem-lys.fr)).

Une vérification et une intervention seront programmées dans les meilleurs délais.

### Impliquer les habitants

Des ateliers de fabrication de pièges sont organisés chaque année. Ces moments ludiques et pédagogiques favorisent une mobilisation collective et une éducation à la biodiversité dès le plus jeune âge.

# L'AIDE DE LA VILLE



4

## UNE AIDE COMMUNALE POUR LA DESTRUCTION DES NIDS CHEZ LES PARTICULIERS

La Ville d'Erquinghem-Lys soutient ses habitants dans la lutte contre le frelon asiatique en proposant une aide financière pour la destruction professionnelle d'un nid situé sur une propriété privée

### Procédure :

#### Conditions d'éligibilité

- Résider à Erquinghem-Lys
- Avoir fait appel à un prestataire agréé (ex. : Torsy Stop Nuisibles – Erquinghem-Lys / QualiProtect Services – Nieppe)
- Une aide par an et par demandeur
- Dispositif réservé aux particuliers

Montant de l'aide communale : -50 % du montant TTC de la facture, dans la limite de 70 € par nid détruit et par année civile.

### Pièces à fournir

1. Formulaire de demande d'aide (disponible à l'accueil ou en ligne)
2. Copie de la facture acquittée mentionnant « frelons asiatiques » et l'adresse d'intervention
1. Justificatif de domicile de moins de 3 mois
2. Copie d'une pièce d'identité
3. Relevé d'identité bancaire (RIB)

Versement de l'aide

Après instruction du dossier, le remboursement est effectué par virement bancaire, dans la limite du plafond fixé par la délibération municipale.

5



## CONSIGNES DE SÉCURITÉ

- Ne tentez jamais de détruire un nid vous-même. Les frelons asiatiques peuvent devenir très agressifs à proximité du nid.
- Évitez toute vibration ou choc à proximité d'un nid (tonte, taille, travaux).
- Ne pulvérisez aucun produit chimique ou inflammable : cela peut provoquer un risque d'incendie et une attaque massive.
- Faites appel à un professionnel agréé, équipé pour intervenir en sécurité.



6

## ENSEMBLE POUR PROTÉGER NOTRE BIODIVERSITÉ

La lutte contre le frelon asiatique est une affaire collective.

Chaque geste compte :

- Piéger les fondatrices au printemps,
- Signaler les nids observés,
- Éviter la destruction des insectes utiles,
- Participer aux ateliers et relayer les informations autour de soi.

La Ville d'Erquinghem-Lys agit, informe, accompagne.

Agissons ensemble pour préserver nos abeilles, notre biodiversité et la qualité de notre cadre de vie.



# LUTTE CONTRE



# LE FRELON ASIATIQUE



# L'ASSOCIATION DES APICULTEURS DES FLANDRES

facebook

Adresse e-mail ou télép

Mot de passe

Se connecter

Informations de compte oubliées ?

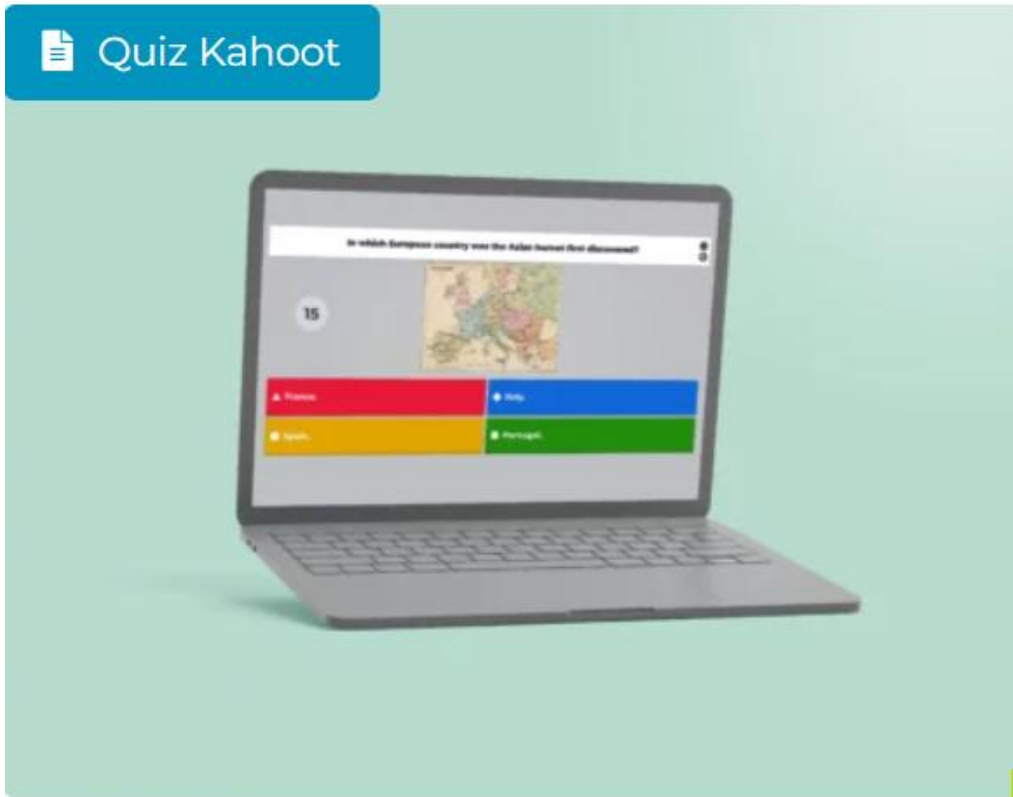


## Association des Apiculteurs des Flandres AAF

1,6 K followers • 11 suivi(e)s



# QUIZZ EN 15 QUESTIONS



## Quiz Kahoot – Le frelon asiatique

Testez vos connaissances avec ce quiz sur le frelon asiatique !



[Question - Activité attribuée de Kahoot!](#)

# TUTO : FABRIQUEZ VOTRE PIÈGE SÉLECTIF



## OPÉRATION : PIÈGE À FRELONS !

Un tutoriel illustré étape par étape

1. D'ABORD, COUPEZ LA PREMIÈRE BOUTEILLE EN DEUX.



2. PRÉPAREZ LE CYLINDRE POUR LE "TOIT".



3. PERCEZ DES TROUS DE 5MM (POUR LES INSECTES NON CIBLÉS).

BZZZT!



4. FENDRE LE CYLINDRE POUR CRÉER LE PARAPLUIE.

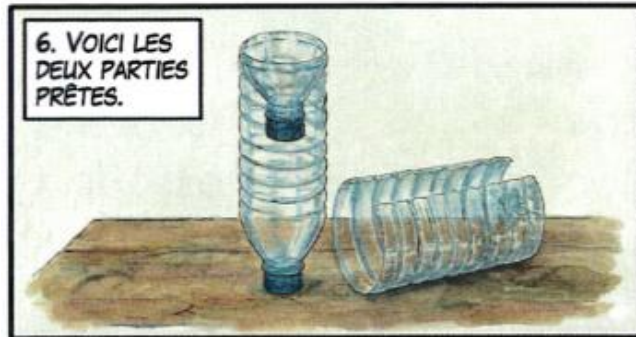


5. ASSEMBLEZ L'ENTONNOIR ET LA BASE.

CLAC!



6. VOICI LES DEUX PARTIES PRÊTES.



7. FIXEZ LE TOIT AVEC DU FIL DE FER, EN LAISSANT UN PASSAGE.



FIN !  
AJOUTEZ L'APPÂT  
(BIÈRE + VIN  
BLANC + SIROP)  
ET SUSPENDEZ.

FIN



# LES PIEGES TERMINÉS



# - LES PIEGES DU COMMERCE



# PASSONS À L'ATELIER

