

Envoyé en préfecture le 17/12/2025

Reçu en préfecture le 17/12/2025

Publié le



ID : 059-265902023-20251216-20251512DEL1-DE

CCAS – ERQUINGHEM LYS

RAPPORT D'ORIENTATION

BUDGETAIRE 2026

synthèse

CA du 15/12/2025

- Le ROB 2026 s'inscrit dans le cadre réglementaire du DOB, préalable obligatoire au vote du budget primitif prévu en février 2026.
- Il vise à :
 - présenter les grandes lignes de la politique financière (dépenses et investissements) du CCAS,
 - à partager le contexte social, les équilibres financiers, les priorités d'action sociale

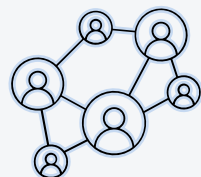
Une pression sociale diffuse mais réelle



- Chiffres clés : 5 349 habitants soit +0,9 % / an de croissance
 - 7,4 % de +75 ans (en hausse)
 - Isolement des seniors
 - Maintien des aides d'urgence
- ➔ Un territoire globalement favorisé, mais des fragilités bien identifiées.

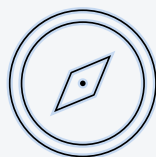
Le CCAS :

Un service public social de proximité :



- Aide sociale légale
- Aide sociale facultative
- Accompagnement des publics fragiles
- Accès aux droits

Orientations stratégiques 2026



- Prévention et lien social senior
- Soutien aux familles vulnérables
- Partenariats locaux
- Rigueur budgétaire

ROB 2026 – FONCTIONNEMENT

Envoyé en préfecture le 17/12/2025

Reçu en préfecture le 17/12/2025

Publié le

ID : 059-265902023-20251216-20251512DEL1-DE



Recettes de fonctionnement

	2024 Réalisé	2025 BP	2025 Prév Prévision atterrissage	2026 Prév Prévision
Total recettes	375 729.04€	355 900€	386 893.51€	340 677 €

Principales recettes :

Subvention Ville : 120 000€

Excédent reporté : 101 369.67 €

Recettes de service : 83 000 €

CAF : 82 523.84 €

Dépenses de fonctionnement

	2024 Réalisé	2025 BP	2025 Prév Prévision atterrissage	2026 Prév Prévision
Total dépenses	274 359.37 €	355 900 €	316 216.21 €	340 677€

+ 70 677,30€

Principales dépenses :

Charges de personnels :

168 809.16 €

Charges générales : 125 600 €

Amortissement : 18 876.52 €

Aides et primes : 2 930.53 €

ROB 2026 – INVESTISSEMENT

Envoyé en préfecture le 17/12/2025

Reçu en préfecture le 17/12/2025

Publié le

ID : 059-265902023-20251216-20251512DEL1-DE



Recettes d'investissement

	2024 Réalisé	2025 BP	2025 Prévision atterrissage	2026 Prévision
Total recettes d'investissement	52 203.50 €	3 575 410€	64 273.66 €	78 089.62€

Dépenses d'investissement

	2024 Réalisé	2025 BP	2025 Prévision atterrissage	2026 Prévision
Total dépenses d'investissement	8 141.99 €	75 000 €	2 684.04 €	78 089.62€



+ 61 589,62€

ROB 2026 – RESSOURCES HUMAINES

Envoyé en préfecture le 17/12/2025

Reçu en préfecture le 17/12/2025

Publié le

ID : 059-265902023-20251216-20251512DEL1-DE



Indicateur	2024	2025 Prévision d'atterrissage	2026 Prévision
Masse salariale (€)	181 600€	168 809.16 €	173 677€
Part dans les dépenses de fonctionnement (%)	51%	53%	51%

Une situation saine mais sous vigilance :

- Dépenses maîtrisées
- Épargne limitée mais cohérente
- Capacité d'adaptation

Cap 2026 :

- Solidarité et responsabilité
- Protéger les plus fragiles
- Garantir un service accessible
- Préserver l'équilibre financier