

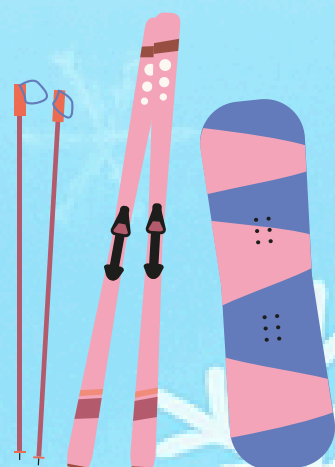


Séjour “Passion Ski” Station Le Grand Bornand Du 14 au 21 février 2026

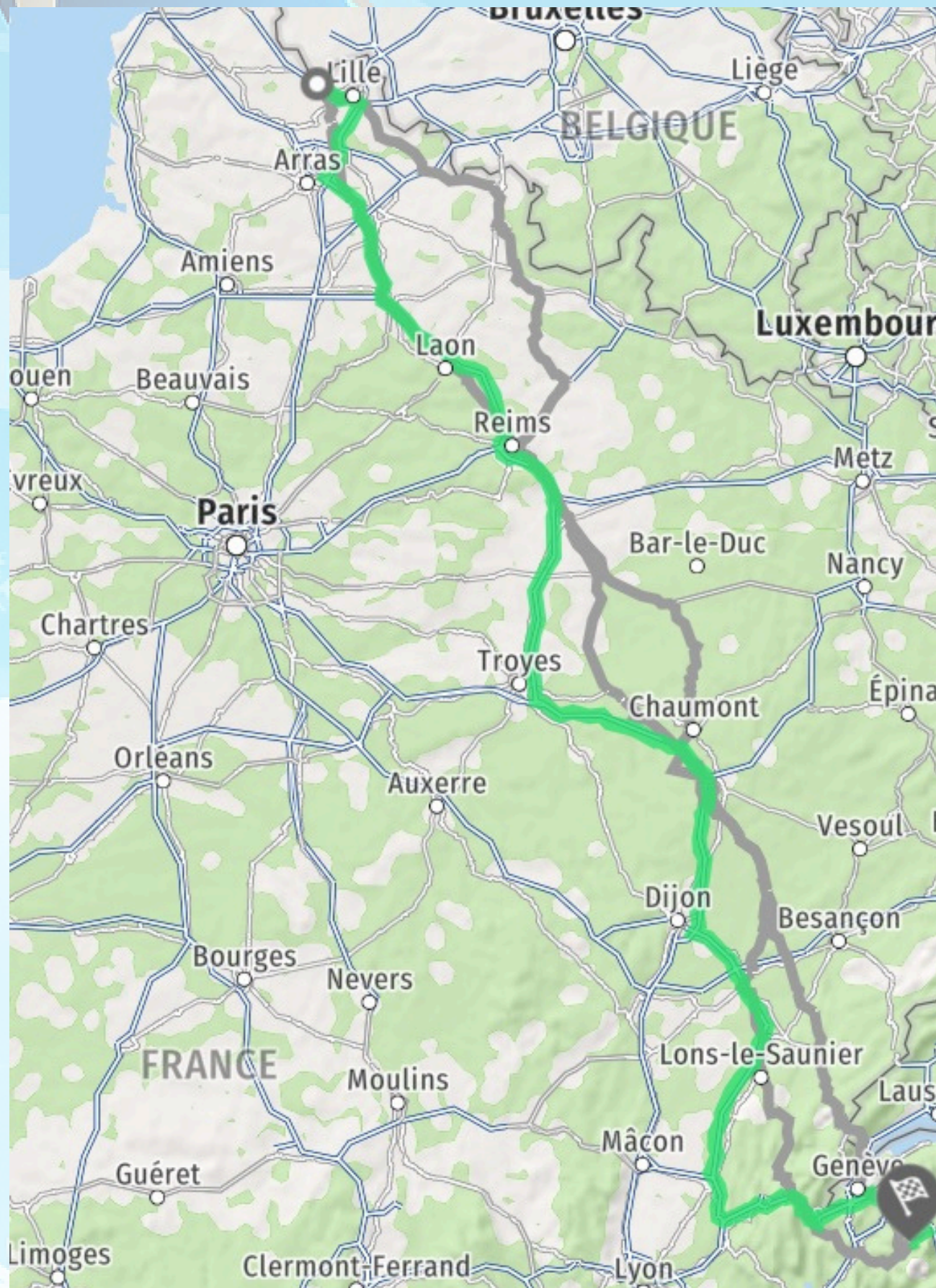
Tarif entre 364.31€
et 407.25€

Réunion d'information
en mairie
le Jeudi 13 novembre 2025 à 18h30

Séjour pour 25 collégiens et lycéens résidant sur la commune



Séjour du 14 au 21 Février 2026



Station de ski “Le Grand Bornand “ située à 952 mètres d’altitude.

La station se situe à
1h de Genève
2h de Lyon

825 KM d’Erquinghem-LYS

Séjour du 14 au 21 Février 2026

Altitude 1200 m

/2100 m

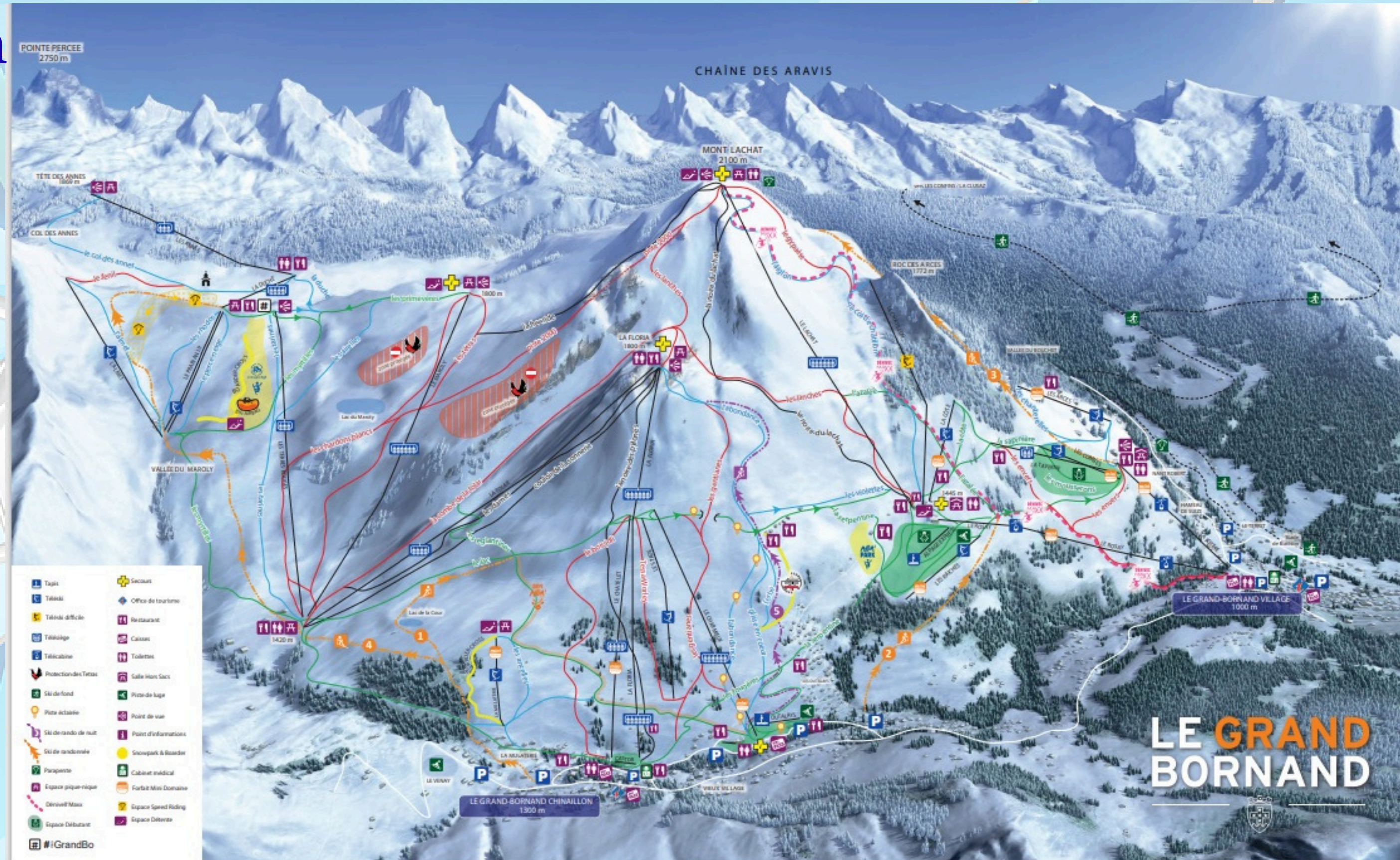
15 vertes

15 bleues

12 rouges

5 noires

90 km de pistes



Séjour du 14 au 21 Février 2026

Le transport

- Le départ et le retour sont prévus sur la place d'Erquinghem Lys.
- Le trajet se fait avec un autocar. Les horaires seront donnés lors de la seconde réunion d'organisation du séjour.
- Le séjour est organisé en partenariat avec Océane Voyage

L'équipe d'animation

Emilie et 3 animateurs

Séjour du 14 au 21 Février 2026

L'hébergement :

- Nous serons hébergés au gîte « Les Rhododendrons » .

Nous disposons de :

Chambres de 2 à 8 lits

- Salle de bain et lavabo dans chaque chambre
- Des salles d'activités dans le gîte
- Des repas adaptés aux sports d'hiver - petit déjeuner, déjeuner ou panier repas en fonction des activités - goûter et dîner.

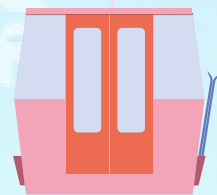
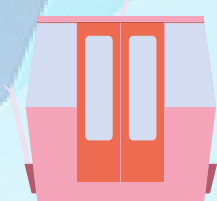
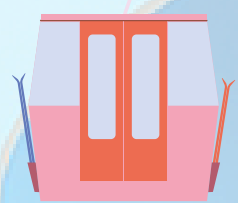
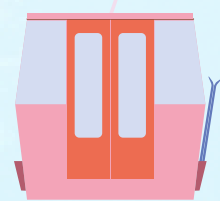
Séjour du 14 au 21 Février 2026



Séjour du 14 au 21 Février 2026

Les Activités :

- 5 cours de ski encadrés par des moniteurs ESF
- Passage du test de ski par l'ESF et remise des médailles
- Sessions de ski avec les animateurs
- Découverte de la station
- Randonnées
- Veillées



Séjour du 14 au 21 Février 2026

La "journée type":

- Prise des repas en fonction des horaires définis par l'hébergement.
- Cours ESF en fonction des horaires définis.
- Ski avec l'équipe d'animation.
- Session Luge, randonnées, découverte de la station.
- En fin de journée, après la veillée, un point sur la journée est fait et les informations pour le lendemain sont données.

Séjour du 14 au 21 Février 2026

Les objets de valeur :

- Les objets de valeurs sont sous la responsabilité du jeune.
- Le portable est autorisé avec certaines conditions :
 - Pas de portable durant les moments de collectivité.
 - Pas de portable durant les activités et les veillées.
 - Possibilité de l'utiliser durant les temps "libres" (avant les repas, au moment des douches...)



Séjour du 14 au 21 Février 2026

Comportement et attitude des jeunes :

- Volonté de participer à la vie collective (tâches ménagères, rangement...)
- Volonté de participer aux activités prévues
- Règles de vie collective à respecter



Séjour du 14 au 21 Février 2026

Quelques Modalités:

- L'équipe d'animation mettra en place des règles de vie avec les jeunes et veillera à leur application.
- Toute attitude ou comportement inacceptable (dangereux, violent, nuisible pour le groupe ou refus des règles définies) peut amener le jeune à être renvoyé dans sa famille.
- Aucun remboursement du séjour ne sera effectué



Séjour du 14 au 21 Février 2026

Les critères d'inscription : 25 places

- Accueil des collégiens et lycéens de 16 ans au plus résidant sur la commune
- Inscription dans la limite des places disponibles
- Des priorités sont prévues
- Inscriptions du 14 au 20 novembre auprès du service jeunesse uniquement
- Après le 20 novembre, les jeunes inscrits sur liste d'attente seront admis ou non
- Confirmation de l'inscription le 21 novembre par SMS

Les critères de priorités pour les séjours spécifiques “ski” et “Angleterre” :

1. Au moins 1 participation à un autre séjour devra avoir été enregistrée par le service Enfance Jeunesse dans l'année. Les dossiers déposés pour d'anciens séjours et refusés pour faute de place entrent dans la catégorie des “participations” PUIS
2. Priorité aux jeunes qui n'ont jamais participé au séjour SKI
ET ENFIN,
3. Priorité au jeune qui n'a jamais participé au séjour SKI dans l'ordre du nombre de participations aux autres séjours

Séjour du 14 au 21 Février 2026

Les tarifs et modalités de paiement :



364,41€ si $QF < \text{ou} = 369$

383,70€ si $370 < QF < 600$

407,25€ si $QF > \text{ou} = 601$

Possibilité de paiement en 3 fois

Chèque vacances acceptés

Séjour habilité par Jeunesse et Sports

Eligible Pass Colo

Pour les paiements par chèque, l'ordre est :

Régie Unique Erquinghem-Lys

Séjour du 14 au 21 Février 2026

Pièces à joindre au dossier :



La fiche d'inscription dûment remplie et signée

Le règlement de fonctionnement signé

La fiche sanitaire et la copie du carnet de vaccinations

Le versement d'un tiers de la participation familiale

Photocopie de la mutuelle ou CMU (si bénéficiaire)

L'attestation de droits de la sécurité sociale

La photocopie du carnet ESF si en possédez un



Attention : tout dossier non complet ne sera pas pris en compte

Séjour du 14 au 21 Février 2026

Suite aux inscriptions :

Une réunion sera organisée environ 2 semaines avant le départ avec les inscrits au séjour pour aborder :

- Les horaires de départ et retour
- Le planning d'activité du séjour
- Le trousseau de vêtements
- Les dernières informations pour le séjour



Des questions ?

Pour tous renseignements

Des nouvelles
lors du séjour ?

Emilie

06.62.44.82.44

Un groupe whats app
sera mis en place
pour le séjour



emilie.planque@ville-
erquinghem-lys.fr